

■ Kandidaten Info Teilprüfung

Bitte ausdrucken und an Kandidaten Info mitnehmen.

- Gemäss AHA EFZ 3. Auflage, den Reglementarischen Bestimmungen der Auslegungen der Teilprüfung BIVO Kapitel 2
- **Aktuelle** Zeitpläne mit den Fix Zeiten
Gemäss Kanton Bern / Aufgebot
- **Aktuelles Merkblatt** Teilprüfung
Detaillierte Informationen unter www.coiffuresuisse.ch
- Prüfungskreis Thun www.sektion-beo.jimdo.ch

Allgemeines

- ▶ Alle Kandidaten und Modelle müssen einen **amtlichen Ausweis dabei haben** z.B. ID, Pass, Führerausweis. Wird kontrolliert
- ▶ **Entschuldigtes Fernbleiben** (Krankheit, Zug Verspätung usw.) mit Arzzeugnis oder einer schriftlichen Entschuldigung (z.B. Bahnhof Bestätigung verlangen)
- ▶ **Unentschuldigtes Fernbleiben** zur TP bedeutet, dass die Prüfung 1 Jahr später wiederholt werden muss, d.H. 2. Lehrjahr wiederholen
- ▶ **Krankheiten** müssen im Voraus mit einem Arzzeugnis angemeldet werden

Ihr Erscheinungsbild

- gepflegt, frisch frisiert, praktische Kleidung und Schuhe, Kleider zum wechseln
- Kein Handschmuck wie Uhr, Armband oder Ringe

Beachten

- Getränke für sich selber und Modelle dabei haben
- Bei Unsicherheit **IMMER** die CPEX (Chefexpertin) fragen, nicht die PEX (Experten)

Sämtliche Mediengeräte sind während der gesamten Prüfung für Modelle wie Kandidaten verboten

- Es sind **KEINE** Änderungen bei Vorlagen erlaubt
- Arbeitsmaterialien = gereinigt und vollständig, praktische Tasche/ Koffer
- Ersatzmaterial / Werkzeug dabei haben
- **Alle Aufgaben** mit den dazugehörenden Zeiten müssen gemäss Prüfungsaufgebot/ Zeitplan zwingend in der Reihenfolge ausgeführt werden

Grundtechnik nasse Arbeiten Beispiele

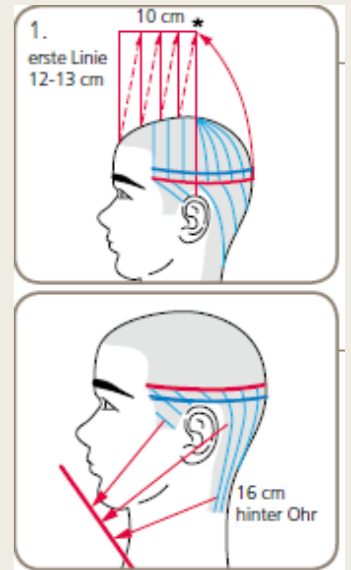
- Mit dem Haarschneidekamm mit cm Masseinheiten arbeiten
- Nie mit Klips abteilen
- Die Abteilungen müssen gut sichtbar sein, exakt und max. 2 cm Breit
- Darauf achten wo der Boy steht
- Sämtliches Arbeitsmaterial gehört auf den Boy oder an/in die Werkzeugtasche
- Der Bodenlappen muss richtig liegen
- das Tuch muss um die Schraube liegen
- **Allgemeine Infos GT Schnitt**
- Die Haare sind stets gleichmässig feucht
- Körperhaltung und Kopfhalter Höhe
- Finger müssen Parallel zueinander sein (nicht abgedreht)
 - *Körper- und Handhaltung, erkennbare Reflexion*
- Verbindlich ist der ÜK Lehrgang und die Infos der CPEX am Teilprüfung Vorbereitung Kurs

Modell Herrenübungskopf



▶ Drei Arbeiten nach ÜK Lehrgang am Herrenübungskopf (den Kopf erhalten sie an der Prüfung)

1. Länger werdende Stufung kombinierte Form am ganzen Kopf
1. Brushing von Rollen an einer Profilseite
2. An der anderen Profilseite Effilationstechniken mit 2 versch. Werkzeugen



Brushing von Rollen an einer Profilseite

Up 3.1 Rollen föhnen nach ÜK Lehrgang



- Abmessen= Bürstenkörper breite
- Abteilung= 2x Kamm Breite
- Kontrolle erkennbar



- Rund aus dem Handgelenk nach vorne kämmen
- Haare oben breit fassen
- Föhn abstellen wenn er nicht gebraucht wird



- Bürste liegt auf dem Abteilung Feld
- Föhn ruhig von vorne
- Föhnhitze mittel

An der anderen Profilseite Effilationstechniken mit 2 versch. Werkzeugen



Up 1.2 Effilationen

mit Schere

mit Effilier oder
Skulptierschere

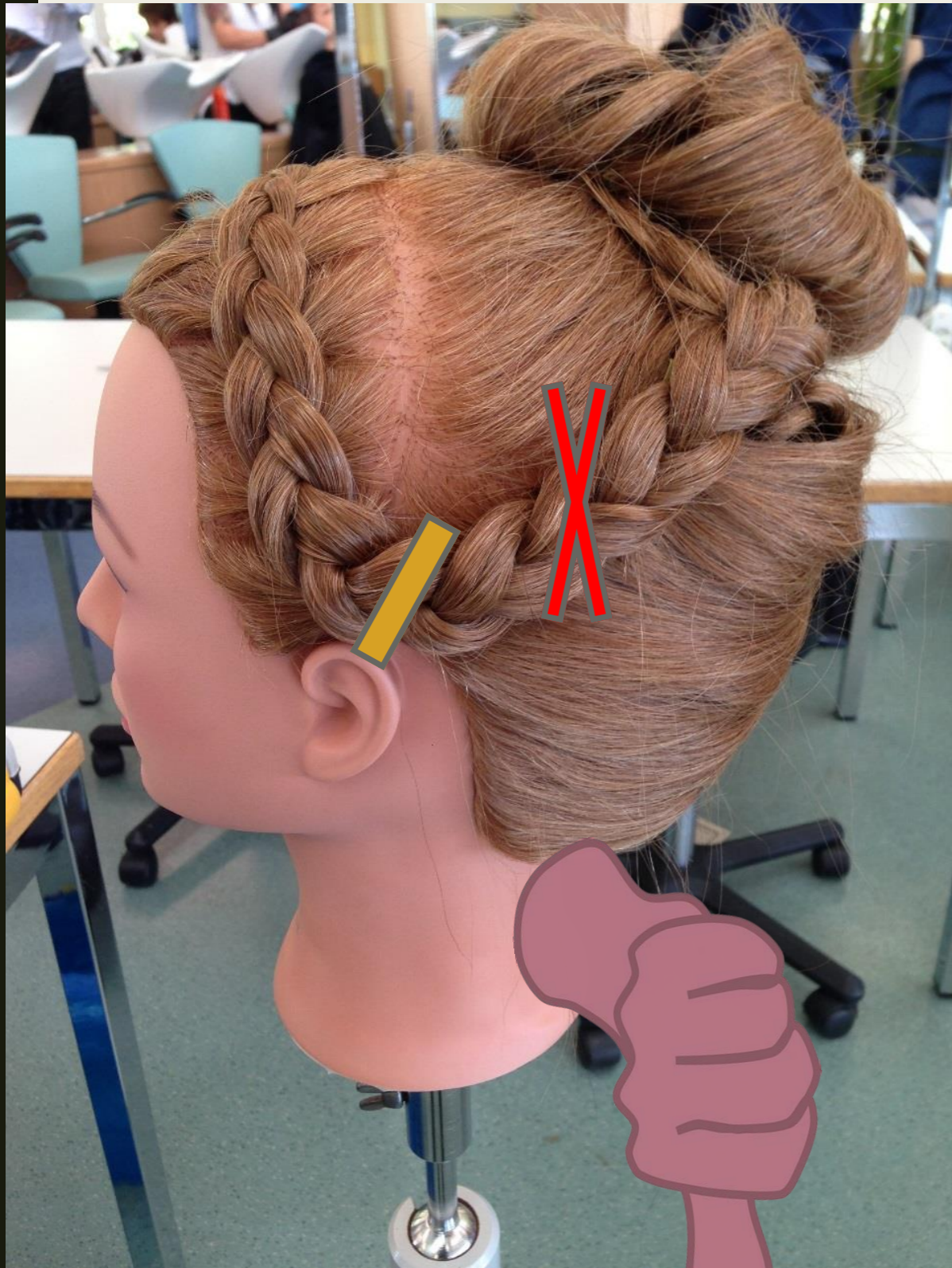
mit Messer

Model Damen Langhaarübungskopf

- ▶ Diesen Übungskopf bringen sie unvorbereitet mit
- ▶ Haarlänge im Nacken 45 cm, **wird vor Beginn** kontrolliert.
- ▶ Daran erarbeiten sie eine Frisurenkombination mit den Techniken
 1. Banane mit mind. 2-3 Einschlägen
 2. Lockenchignon mit 5 Rollen, vom Pferdeschwanz aus
 3. 2 versch. Zopftechniken, sichtbar und angeflochten

Grundtechniken trocken Arbeit Beispiele

- Die Arbeit muss zwingend in einem Technikblatt messbar, farbig und klar eingezeichnet werden
- Mit Stielkamm abteilen, nicht mit Frisierbürsten Arbeiten ausführen
- Darauf achten wo der Boy steht, vor Beginn Haare durchgearbeitet, entwirrt
- Klips, Haarspangen und sonstige Hilfsmittel gehören auf den Boy
- Es braucht keinen Bodenlappen oder ein Tuch um die Schraube
- Lockenchignon und Banane:
 - *pro Rolle 1 Haarspange bei feinem oder weniger dichtem Haar, sonst max. 2 Haarspangen*
 - *Banane pro Einschlag eine Haarspange*



Brigitte Hodel Chefexpertin

Modell Dame nach CS Vorlage

- ▶ Alter des Modells 16 Jahre sein. Wird in Stichproben kontrolliert
- ▶ Mind. 4cm, max. 20 cm lange Haare
- ▶ Am Prüfungstag wählen sie eine CS Vorlage von der CPEX aus.
www.coiffuresuisse.ch
- ▶ Original Produkte verwenden
- ▶ Es muss ein ausgefülltes Diagnoseblatt mitgebracht werden. Wird bewertet, kein Diagnose Gespräch
- Die Haare des Modell werden im voraus auf Ihre Länge kontrolliert – sonst nachschneiden
- Haare waschen mit Waschhandschuhen
- Die Kopfhaut Pflege muss nicht mit Handschuhen erarbeitet werden
- 10 klassische DHU Wickler sinngemäß, im sichtbaren Bereich nach CS Vorlage setzen
 - *ohne Chemie*
 - *ohne Haltestäbchen oder Elastik mit Brücken*
- Danach entsprechend CS Vorlage **alle** Haare einlegen und ausfrisieren
- Keine Hilfsmittel (Streckeisen usw.) erlaubt
- Föhn zum lockern mit Händen erlaubt

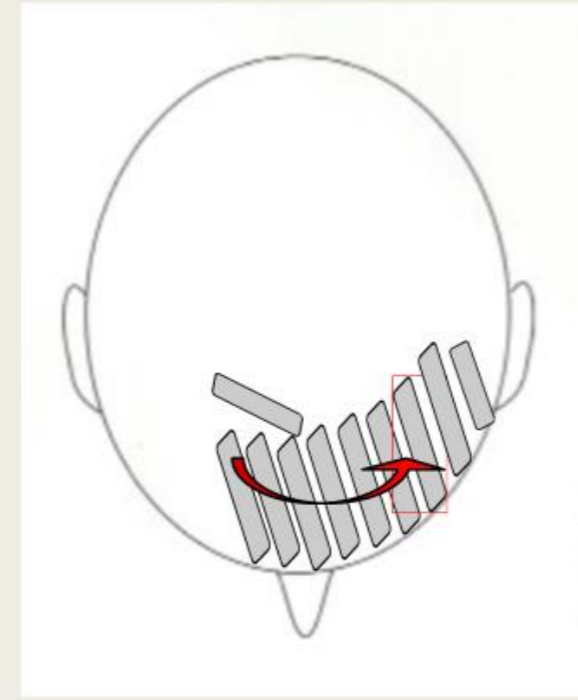
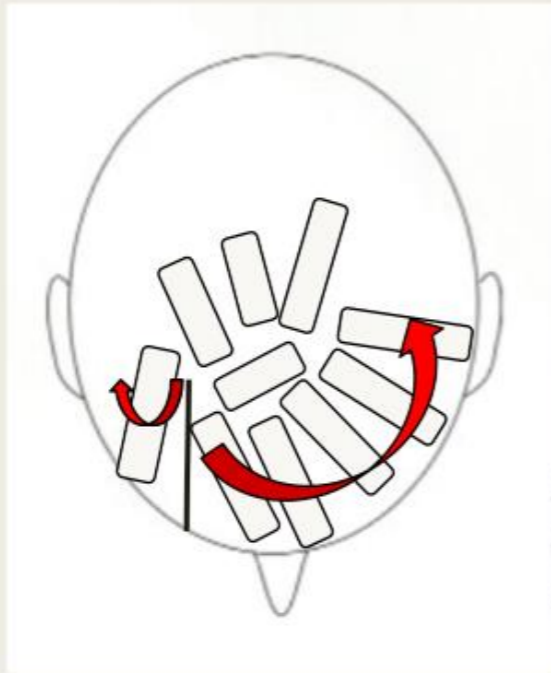
10 CS Vorlagen www.coiffuresuisse.ch

Beispiel Bild 5

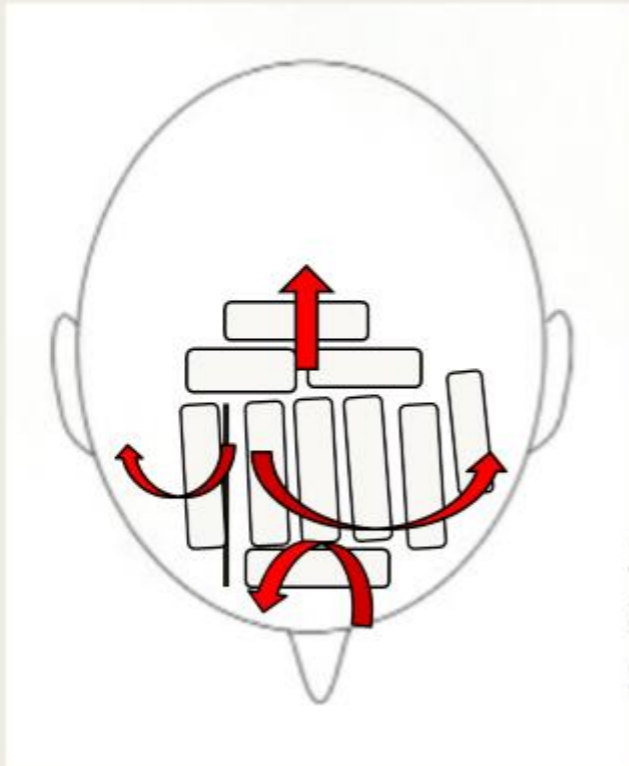


Beispiel Bild 5

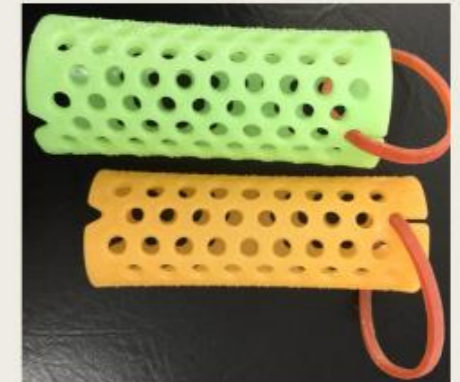
5



5



5





Modell Kinderhaarschnitt Alter 6 -12 Jahre

- ▶ Mädchen oder Junge
- ▶ Mindestens 2 cm,
- ▶ kein Nachschneiden
- ▶ es muss effiliert werden
- ▶ Mind. 2 Schnittgrundtechniken
- ▶ sind Pflicht
- ▶ Erklärungen Schnitt, Föhnen
- ▶ und Stylen = Fachsprache,
- ▶ professionell und messbar
- ▶ Föhnen = es muss nicht mit
- ▶ Bürsten gearbeitet werden
- ▶ Stylen nur mit Gel, Wax oder
- ▶ Creme

Beispiel

Proportionen berücksichtigen



Was muss noch bewertet werden ?

Arbeitssicherheit und Gesundheitsvorsorge

Körperhaltung, Schmuck abgelegt, Handschuhe beim Haarwaschen

Organisation am Arbeitsplatz

1. Arbeitsplatz vorbereitet
2. Arbeitsplatz sauber und stets aufgeräumt
3. Arbeitsmaterial korrekt
4. Arbeitet Gefahrenbewusst
5. Geht auf die Modelle ein z.B.
 - Unterstützung beim Kopfheben nach dem Haare waschen
 - Kontrolliert dazwischen die Wärme der Haube
 - Spricht mit den Modellen
 - Usw.



Bitte beachten

- Einrichten = mind. 30/40 Min. vor Prüfungsbeginn
- Akteneinsicht gemäss Beilage Aufgebot
- Sämtliche detaillierte Infos erhalten sie an der Kandidaten Info (Prüfungsablauf, Recht, Organisation) und dem Grundtechnikkurs IDM (Praktisch)
- Getränke und Traubenzucker für sich und die Modelle dabei haben
- Es gelten die aktuellen COVID Hygiene Massnahmen
- Chefexpertin Brigitte Hodel
– 079 / 648 15 61

Ablehnungsbegehren gegen einen Prüfungsexperten können gestellt an die CPEX werden wenn es folgender massen zutrifft:
Chef/in, ehemalige Chef/in, Verwandte

- Mind. 3 Monate im voraus
 - Begründet und mit Namen
- Schriftlich per Post
Kandidaten Nummer

Experten Liste

Boss Beatrice

Uebersax Andrea

Fahrni Karin

Moser Irene

Wälti Therese

Gyger Trummer Andrea

Schneider Yvonne

Wytttenbach Linda

Brügger Susanne

Haus Jacqueline

Wittwer Gertrud

Badertscher Pia

Pauli Andrea

Mühlematter Martin

Baumann Alexandra

Marti Ursula

Zundel Janine

Von Planta Manuela